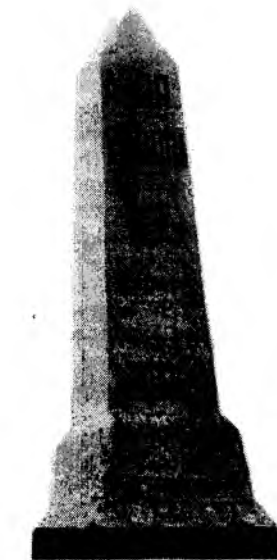


У РАЗЪЕЗДА ВЕРШИНА

Так уж повелось на Урале: когда прокладывают дорогу - ставят "пограничную" метку на перевале, разделяющую части света. Подтверждает это правило установление знака при прокладке колеи железной дороги от Перми до Екатеринбурга.

Во время строительства дороги в 1905-1909 годах на откосе выемки у разъезда Вершина появился деревянный столб с табличками, свидетельствующими о географической границе частей света Европы и Азии. Дерево не вечно, быстро сгнило. И, пожалуй, никто не помнит сейчас об этой метке.

В 1957 году во время подготовки к VI Всемирному фестивалю молодежи и студентов, проходившему в Москве, рабочие 5-й Кузинской дистанции пути под руководством мостового мастера А.А.Копосова установили обелиск. Высокая бутобетонная пирамида с остроконечной треугольной вершиной и написанными на ней названиями частей света встала на пологом северном склоне горы Березовой у поста 1777 километр железной дороги Пермь-Екатеринбург, чуть восточнее разъезда Верши-



на. Обелиск стоит у кромки неглубокой выемки, на возвышенном месте с южной стороны железнодорожного полотна.

Коренной уралец, проезжая через перевал, непременно с гордостью покажет соседу на купе поставленный на прочный постамент "пограничный" обелиск. А как наполняется радостью сердце человека, возвращающегося из дальней поездки, при виде знакомого знака, ставшего

как бы порогом своего уральского дома. Ведь географическая метка у пограничной городской черты - это символические ворота Первоуральска.

Обелиск у разъезда Вершина находится на туристской тропе. От него начинается маршрут на гору Чубарову, гору Котел и дальше. Отсюда по лесной дороге можно пройти пешком или на лыжах к знаменитому обелиску "Европа-Азия", расположенному близ Московского тракта. Расстояние между этими "пограничными" метками два километра.

Не стоит забывать, что обелиск у разъезда Вершина находится на территории памятника природы. Следовательно, "пограничная" метка и окружающий ее лес относятся к заповедной зоне. На ее территории запрещена всякая хозяйственная деятельность. Каждый, кто бывает на заповедной территории, обязан строго соблюдать правила поведения и бережного отношения к сохранению естественной природы.

Ю.ДУНАЕВ

На фото автора обелиск у разъезда Вершина.