

ĀĀĀĪ BĪĪĪ ĀĒĒĪ ĀĒ×Ó...

Ī ōāī ōī äèöüñý
î ò áâæáí öââ

4-



40

Āī āñōī ēāñà - ī ōñòĪí ý

2



1,5

Çà àèáèèè
ī ī äōī ä

57%



25%

Ēōī ññī áèè
èç... ì ōñī ðà

« didas »
«Parley for the Oceans»,



9%

Ýèäèöōī ì ī áèèè -
â ì àññĪ

Primeknit

11

Ņāēñ èàè ñðāñōāī
äèý āī ēāī èāðèý

Motor»

«Toyota
2020



2017

300
«Prius» «Corolla».

800

50 91



2020

15

50:

БУДУЩЕЕ ЗА ПЕРВЫМИ!

Каменск-Уральский,
пр. Победы, 8; пр. Победы, 38; ул. Аллюминиевая, 34; ул. Каменская, 78.

ЗАЙМЫ ДЛЯ ФИЗИЧЕСКИХ ЛИЦ

СБЕРЕЖЕНИЯ

ЗАЙМЫ ДЛЯ БИЗНЕСА

за 5 минут паспорт + СНИЛС

выгодная ставка - 21% годовых
увеличенные ставки для пенсионеров

быстрое рассмотрение - до 3 дней
минимум документов

звонок бесплатный **8-800-555-09-43**

Информация предназначена для пайщиков Кредитного потребительского кооператива «Первый». Пайщиками могут стать лица от 16 лет. Для физических лиц вступительный взнос - 100 руб. Паевый взнос - 100 руб. Договор о передаче личных сбережений заключается на срок от 3 до 36 месяцев. Минимальная сумма - 1 000 руб. Максимальная - ограниченной нет. Пополнение - от 10 руб., в любое время. Снимать проценты можно в любое время. Оформление доверенности бесплатно. Досрочное расторжение договора производится в предусмотренном кооперативом порядке (1% годовых). Кредитный потребительский кооператив «Первый» является членом СРО «Межрегиональный союз кредитных кооперативов», Регистрационный номер №70. Работает согласно Федеральному Закону № 190. Подробности вы можете узнать по телефону горячей линии: 8-800-555-09-43 или на сайте www.1krkg.ru или www.zaim-онлайн.рф. ИНН 6630012944. ОГРН 1096630000301.

Í ðĩ èĩ äãñèðóþò...

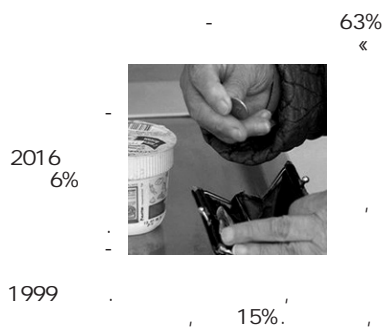


Ñòãáĩ àöèÿ í à 10 èãò?



10-15

Í àðĩ ä Ðĩ ññòàòó í à äãðèò



1999

15%

2,5

Ñĩ ðàãèè, èĩ òĩ ðũã í à ñĩ ðĩ ñÿò

85

6-8%



Ãðÿĩ öèĩ - ì ðĩ äãðÿò



Èç Èòàèèè - ä Ðĩ ññèþ

Ããç í àèè÷èè

« » 14

Ã Ì ÄÄ áĩ áñóò ì ì ðàãèè

Visa, MasterCard « » 2030 « »

Ãñã äãèĩ - ä öãĩ ä



« », « », « »

12.5

500

(70 /),

Ðãçðãøáĩ í Ûé ì àèñèì òĩ



(lenta.ru, mir24.ru, gazeta.ru, 66.ru).

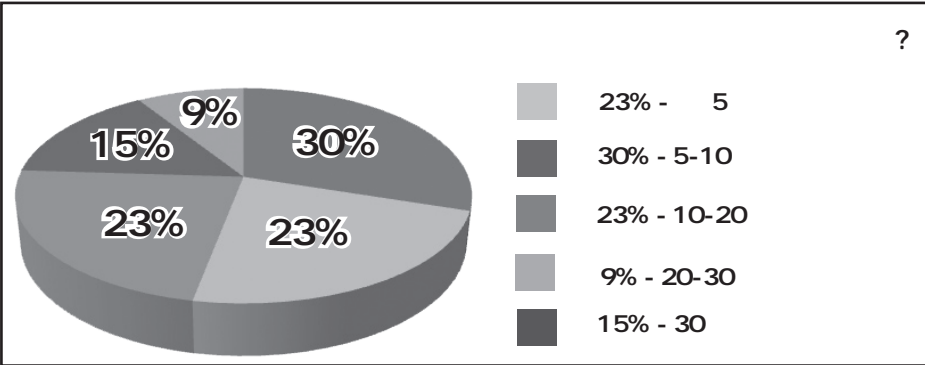
Επερί τούτου η επιτροπή της Α.Ε.Α.Ε.Α. «Ε», η οποία είναι αρμόδια για την επίλυση των διαφορών που προκύπτουν από τις πράξεις των οργάνων της, αποφασίζει να δώσει άδεια για την ίδρυση και λειτουργία των ακόλουθων γραμμών: 4, 5, 11, 16 και 19, διαρρυθμίζοντας τα δρομολόγια σύμφωνα με τις ανάγκες της πόλης. Η απόφαση αυτή είναι έγκυρη από την ημερομηνία της έκδοσής της. Η απόφαση αυτή είναι έγκυρη από την ημερομηνία της έκδοσής της. Η απόφαση αυτή είναι έγκυρη από την ημερομηνία της έκδοσής της.



90% 16-) « » 98%,
 5573 « 3647 »
 « » - 4985.
 : 65%
 35% ? (58%)
 , 53% ()
 20 30 42% 10 20 10 23%
 , 9% -)
 11 ()
 7, (11-) :
 20
 19
 « »
 19
 « »
 19- ?
 19-
 220,
 19-
 « »
 19-
 « »



« »
 « »
 15 « »
 19.
 19-
 « »
 « »



ΑΓ ΑΕΑΤ Ο Α ΟΑΙ Ο
 ?
 !

 « »

17

18

19

20

21

22

23

24

25

26

27

28

29

30

31

32

